

# **KOMPARTMENT SYNDROM V PRAXI**

**Lenka Feňová  
Jana Trubačová**

# Kompartment syndrom

- Soubor příznaků vznikající při zvýšeném tlaku v anatomicky uzavřeném prostoru
  - Kompartmenty se vzhledem ke svému pevnému ohraničení nemohou rozšiřovat a zvýšený tlak nejsou schopny kompenzovat
  - Nebezpečí spočívá v útlaku tkání na cévy, které se začnou uzavírat
  - Uzávěr cév způsobí závažné poruchy prokrvení tkání
    - ischemii a odumření
  - Ireverzibilní změny vznikají už za **dvě hodiny**
- Bez včasné léčby dochází k nevratnému poškození

# Kompartment syndrom

- **Příčiny**

- Zvyšování tlaku uvnitř kompartmentu

- **Projevy**

- Bolest nereagující na analgetika, otok, změna barvy

- **Diagnostika**

- Krevní odběry, UTZ

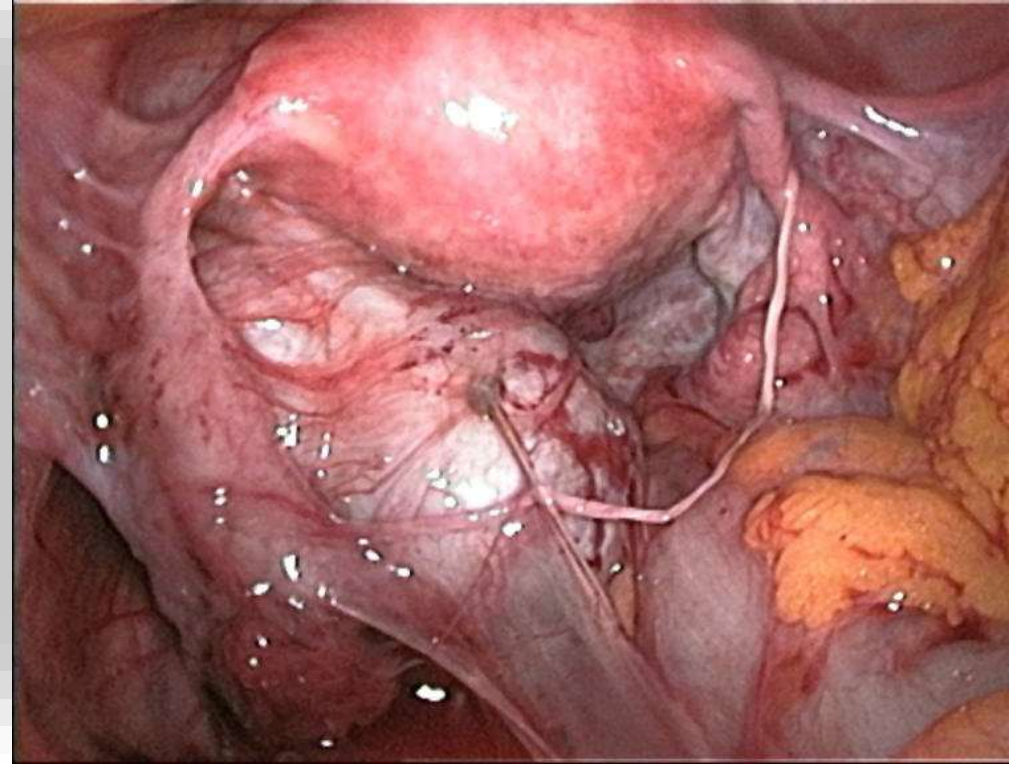
- **Léčba**

- Chirurgická - fasciotomie

# Kazuistika

- H. J. \*1981
- Bohatá gynekologická anamnéza
- Léčená sterilita
- Dg - hluboká pánevní endometrióza, myomatózní děloha
- LSK s výkonem dle nálezu
  - Komplexní operační výkon se snahou o odstranění všech ložisek endometriózy





# Operační výkon

- Operační výkon 7 hodin (7:30-14:30; resp.7:00-15:00)
  - Hysterectomie, resekce rectosigmoidea, adheziolýza, ureterolýza
  - Pacientka v gynekologické poloze





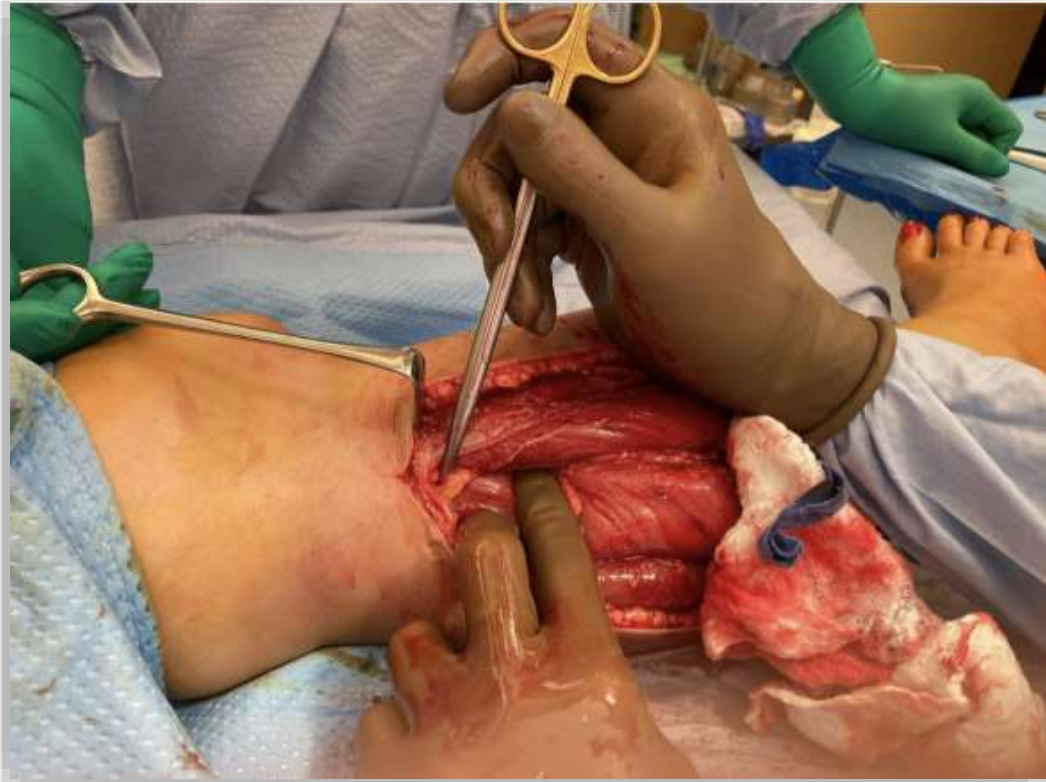
# Operační komplikace

- Po operačním výkonu- bolestivost končetin, indurace
  - Statimové odběry (myoglobin), UTZ, konzilium ARO, traumatolog
    - S cíleným dotazem na vyloučení kompartment syndromu
- 18:30 není indikace k operačnímu řešení
  - Chlazení, netlumit analgetiky. Kontrola za dvě hodiny
- 20:45 fasciotomie pravého bérce
- Za čtyři hodiny revize pro progresi otoku a zhoršení bolestí pravého bérce

# Operační komplikace

- Následující den překlad na KARIM, převaz na OS
- Hlášeno jako nežádoucí událost
- 3. den po operaci - převaz, svaly oteklé, dobře prokrvené, naloženo Vivano
- 7. den po operaci - převaz, přetrvává otok
- 11. den po operaci - Vivano ex, sutura









# Opatření

- Používání tzv. amerických bot u operačních výkonů v gynekologické poloze delší než tři hodiny
- Přítomnost lékaře před zahájením operačního výkonu a společná kontrola polohy
- Kontrola a změna polohy v průběhu operačního výkonu



**Jediná cesta, jak opravdu začít,  
je přestat mluvit a místo toho konat.**

**Walt Disney**





