

Hirschsprungova choroba



Hirschsprungova choroba

- vrozená střevní aganglionóza, kdy v postiženém úseku zcela chybí gangliové buňky
- neschopnost peristaltiky → překážka pasáže → střevní neprůchodnost

Typy Hirschsprungovy choroby

- **Ultrakrátká, nízká**
s 1-3 cm dlouhým aganglionárním úsekem ve stěně rekta včetně aganglionárního vnitřního análního svěrače
- **Klasická nebo rektosigmoideální**
s aganglionárním úsekem ve stěně rekta a distální části colon sigmoideum
- **Dlouhá**
s aganglionárním úsekem ve stěně rekta, sigmoidea, colon descendens a polovině colon transversum.
- **Aganglionóza celého kolon včetně postižení tenkého střeva**, zde aganglionární úsek přesahuje přes polovinu colon transversum orálně

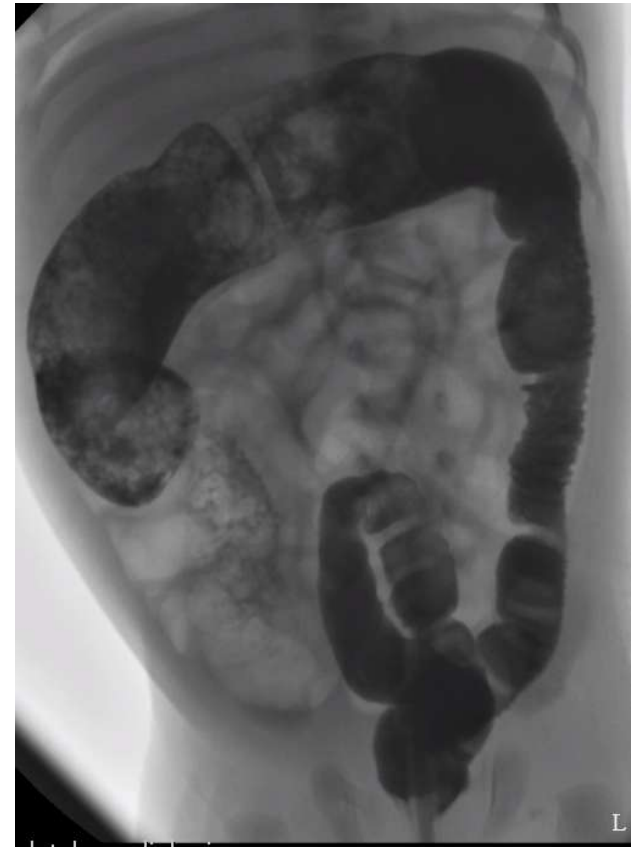
Klasická forma

- obtíže od druhého dne po narození
- odmítá pít, vzedmuté břicho, zvracení
- špatné vyprazdňování



Podstatné pro stanovení diagnózy

- 1/ anamnéza a klinický průběh
- 2/ radiologické vyšetření – irigografie
- 3/ histologické vyšetření
- 4/ peroperační biopsie



Operační zákrok

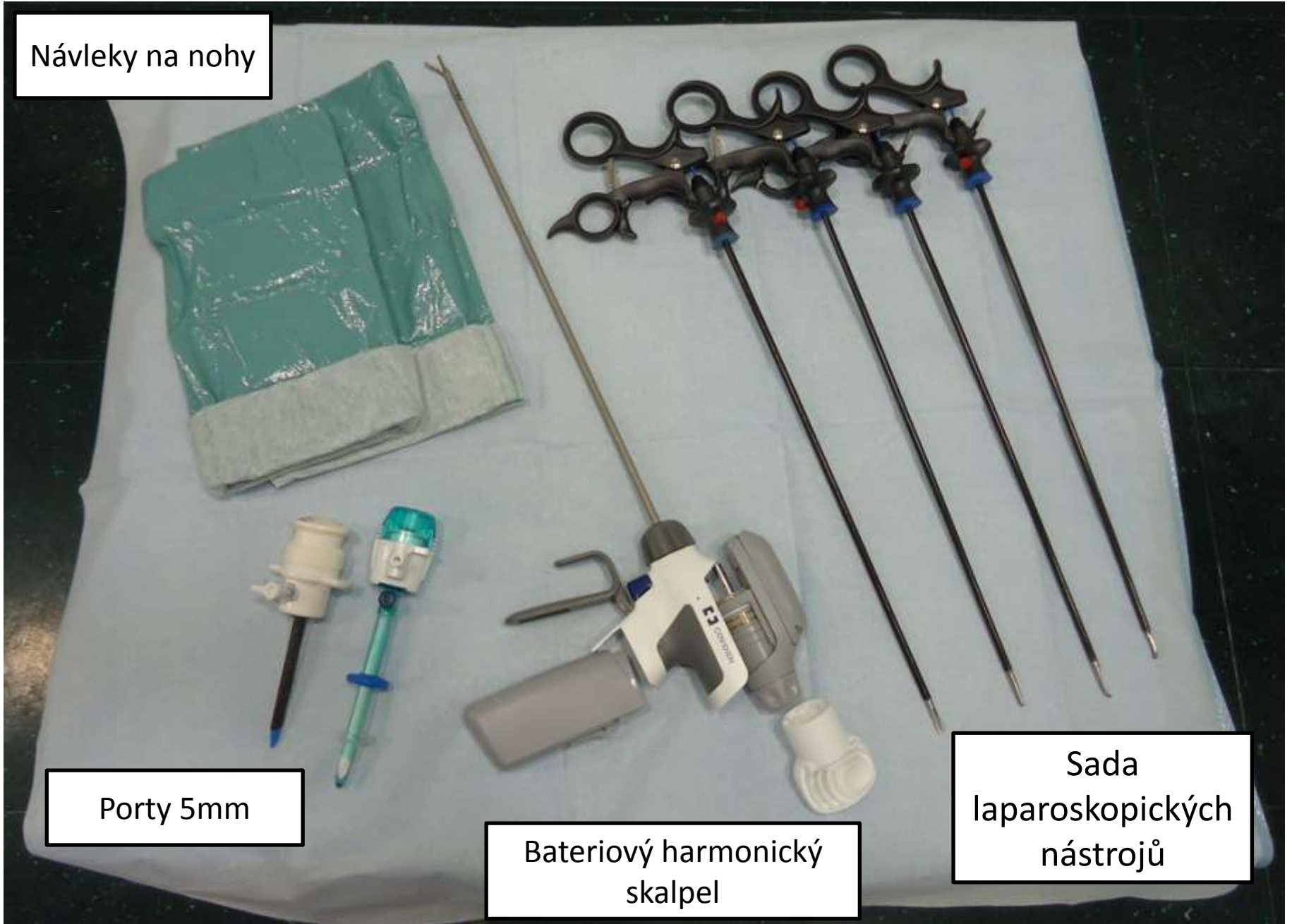
- jediné řešení
- dříve ve třech fázích:
 - odlehčovací stomie
 - odstranění nefunkčního úseku
 - uzávěr stomie
- dnes v jedné době, **na našem pracovišti laparoskopicky**

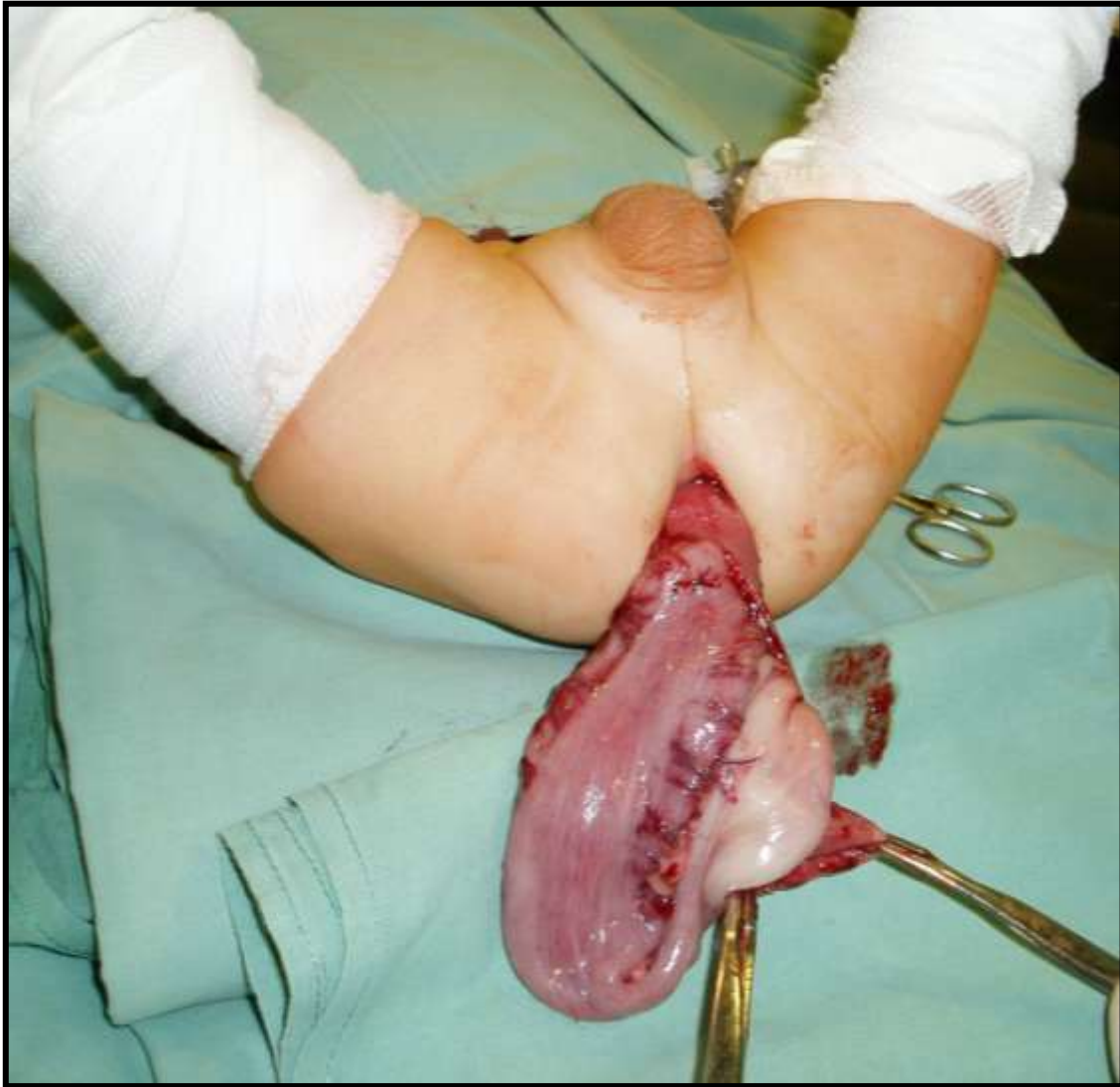
Návleky na nohy

Porty 5mm

Bateriový harmonický
skalpel

Sada
laparoskopických
nástrojů







Výhody laparoskopického zákroku

- miniinvazivita
- kratší doba rekonvalescence
- výborný kosmetický efekt



Děkuji za pozornost

