



Nebezpečí chirurgického kouře na operačních sálech

1.10.2021

Ing. Ladislava Kosová
Mölnlycke Health Care



Obsah

- Proč jednat?
- Proč teď?
- Jaká jsou řešení?



Proč jednat?

Řešení je **ve vašich rukou**

Zdravotní rizika, kterým čelí chirurgické týmy

Jasná viditelnost operačního pole je zásadní

Pokud “to” cítíte, **je to přítomno**

Řešení je ve vašich rukou



Jasná viditelnost
operačního pole
je zásadní



Chirurgové mají
ve svých rukou
klíč k úspěšným
výsledkům
pacientů



Zařízení na odtah
kouře hrají klíčovou roli
při zajišťování
bezpečnosti celého
chirurgického týmu

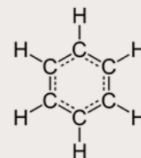


Chirurgický personál je v **ohrožení** pokaždé, když se na operačním sále vytvoří chirurgický kouř, pro některé je to **denně**

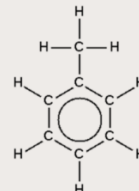
- Toxiny (benzen, kyanovodík, acetylen, formaldehyd, butadien, akrylonitril)
- Mrtvý nebo životaschopný buněčný materiál, včetně karbonizované tkáně
- Bakterie a viry, včetně HPV (virus lidského papilomu) a potenciální viry typu SARS Covid

6

Kouř vytvořený elektrokoagulací 1g tkáně obsahuje stejnou úroveň škodlivých toxinů jako vdechování kouře ze **šesti nefiltrovaných cigaret**¹.



Benzene



Toluene

More than

41

gases are present
in plume

Chirurgický kouř je **nevyhnutelným výsledkem** při použití přístrojů k řezání, pitvání či pálení tkáně

- Elektrochirurgické tužky (mono- i bi-polární)
- Laser
- Ultrazvukové přístroje

3m

Kromě toho, že se jedná o nepříjemný zápach, neevakuovaný chirurgický kouř **se může šířit až 3 metry od místa chirurgického zákroku** a ohrožuje tak celý chirurgický tým operačního sálu³.

Krátkodobá a dlouhodobá – zdravotní rizika pro chirurgický personal jsou četná, různorodá a významná



Krátkodobá

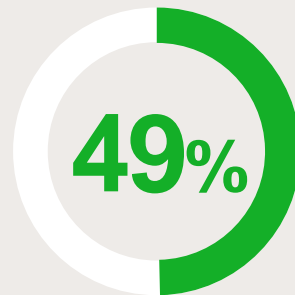
Bolest hlavy, nevolnost, závratě, podráždění očí, kýchání, kašel a rýma, to vše může být způsobeno vdechováním chirurgického kouře^{1,2,4,5}.



Dlouhodobá

Astma, chronický zánět dýchacích cest.

Zaznamenané dopady na zdraví, s možným negativní dopadem na pracovní výkonnost



Přibližně 49% dotazovaných sester z OR **zažilo bolest hlavy, slzení očí nebo kašel** v důsledku vystavení chirurgickému kouři⁷.

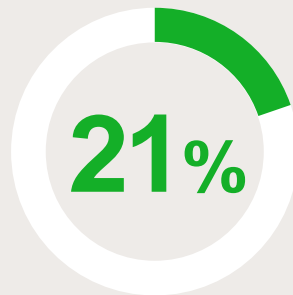


58% dotazovaných **chirurgů** uvádí stejné zdravotní dopady⁷.

Pracovníci přítomni na operačním sále, včetně chirurgů, manažerů OR, perioperačních lékařů a sester



69% dotázaných bylo buď “**poněkdu znepokojeno**” nebo “**velmi znepokojeno**” možnými účinky chirurgického kouře na jejich zdraví⁸.



Pouze 21% uvedlo, že jejich sál “**vždy**” používá technologii na odtah kouře při provádění elektrokoagulace nebo při použití laserů⁸.

Proč teď?

Pandemie Covid-19 posílila zájem o
**ochranu zdraví zdravotnického
personálu**

Riziko přenosu viru typu SARS-Covid
chirurgickým kouřem **není v současné
době známo**

Chirurgické výkony odložené z důvodu
pandemie se brzy stanou prioritou

Poznáváte tyto



Přijmout opatření nyní

Globální pandemie Covid-19 si posvětila na stanovení priorit bezpečnosti zdravotnických pracovníků

Svět se připravuje na existenci Covid-19 a dalších virů SARS-Covid jako samozřejmost. Někteří pacienti s virem budou potřebovat operaci.

Covid-19 se přenáší dýchacím systémem.

V současné době není známo zda jsou Covid-19 a další viry SARS-Covid přítomny v chirurgickém kouři.

Chirurgický kouř představuje aerosolizované riziko, kde kontakt probíhá přes dýchací systém.

Systémy zdravotní péče po celém světě se brzy posunou směrem k řešení obrovského množství volitelných chirurgických zákroků způsobených globální pandemií.

Čas zajistit, abychom i nadále upřednostňovali „péči o zdravotníky“, je nyní....

Jaká jsou řešení?

**Kompletní řešení, které odpovídá vašemu
systému práce**

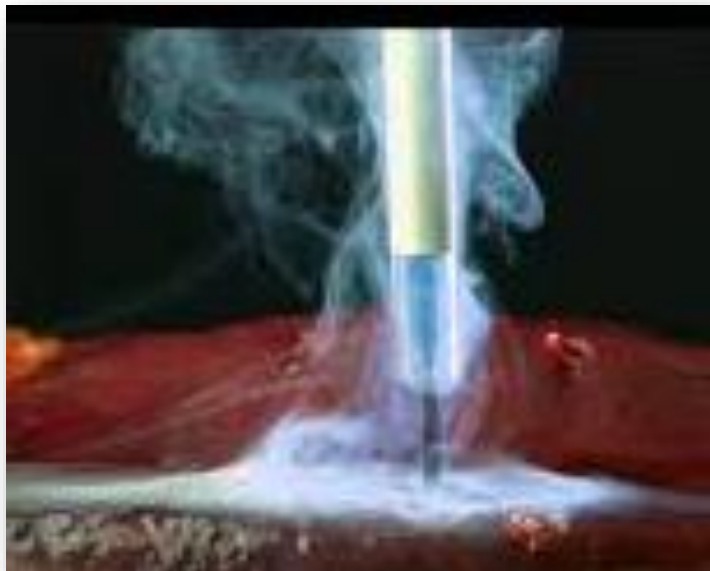
Navrženo pro **bezpečnost**, na míru pro **efektivitu**



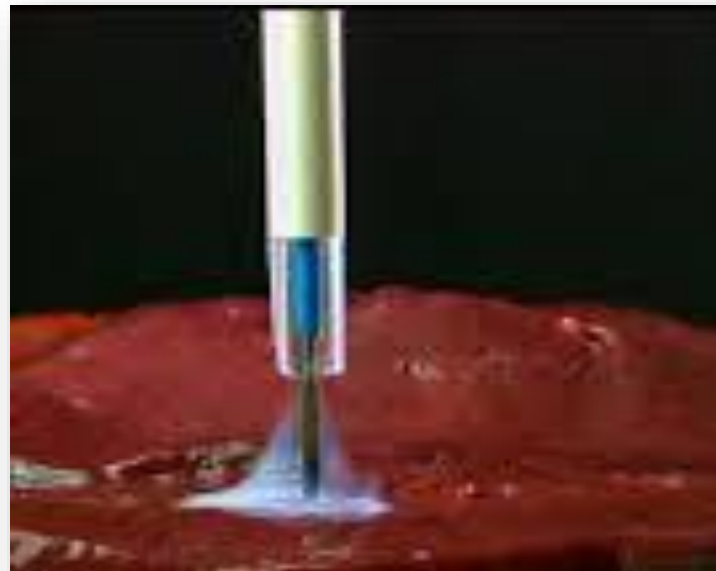
Široká nabídka komponentů na odtah kouře



Jak to vypadá dnes



Jak může vypadat budoucnost



Mölnlycke® řešení chirurgického kouře

**Chraňte celý chirurgický
tým, pokaždé, když se
vytvoří chirurgický kouř**

Děkuji za pozornost